



TEP-TDM PSMA

La TEP est une méthode d'imagerie médicale qui permet de mesurer l'activité métabolique d'un organe grâce à l'utilisation d'un produit radioactif injecté au préalable. Ces images de TEP sont ensuite fusionnées avec un scanner (TDM ou tomographie assistée par ordinateur) afin d'obtenir une localisation très précise des anomalies. Le 18F-PSMA (fluor 18 couplé à la PSMA) est un traceur radio-actif très sensible permettant de diagnostiquer ou évaluer des lésions de certains types de cancers, notamment de la prostate.

TEP-TDM PSMA

Consignes à appliquer

- Prévoir 3 heures de disponibilité
- Être à jeun 4 heures avant votre examen
- Vous pouvez tout de même boire de l'eau plate, non sucrée et prendre votre traitement habituel
- Prévoir une collation pour la fin d'examen

TEP-TDM PSMA

A ne pas oublier le jour J

- Votre carte vitale
- Votre CB ou un chèque pour le règlement de l'examen (26,86€), sauf si vous êtes à 100%
- Vos anciens examens (scintigraphies, radios, scanner, IRM, échographies, bilans sanguins...)



Attention !

- La PSMA étant produite dans les heures précédant votre examen, en cas de non-conformité pharmacologique ou d'échec de la production par notre fournisseur industriel, nous pouvons être dans la nécessité de reporter votre rendez-vous (au plus rapide possible).

TEP-TDM PSMA

Arrivée dans le service

- Accueil, validation médicale et formalités administratives au secrétariat
- Passage seul sans accompagnant en salle d'attente "chaude"
- Interrogatoire en lien avec votre prescription par un manipulateur radio



TEP-TDM PSMA

Injection du traceur

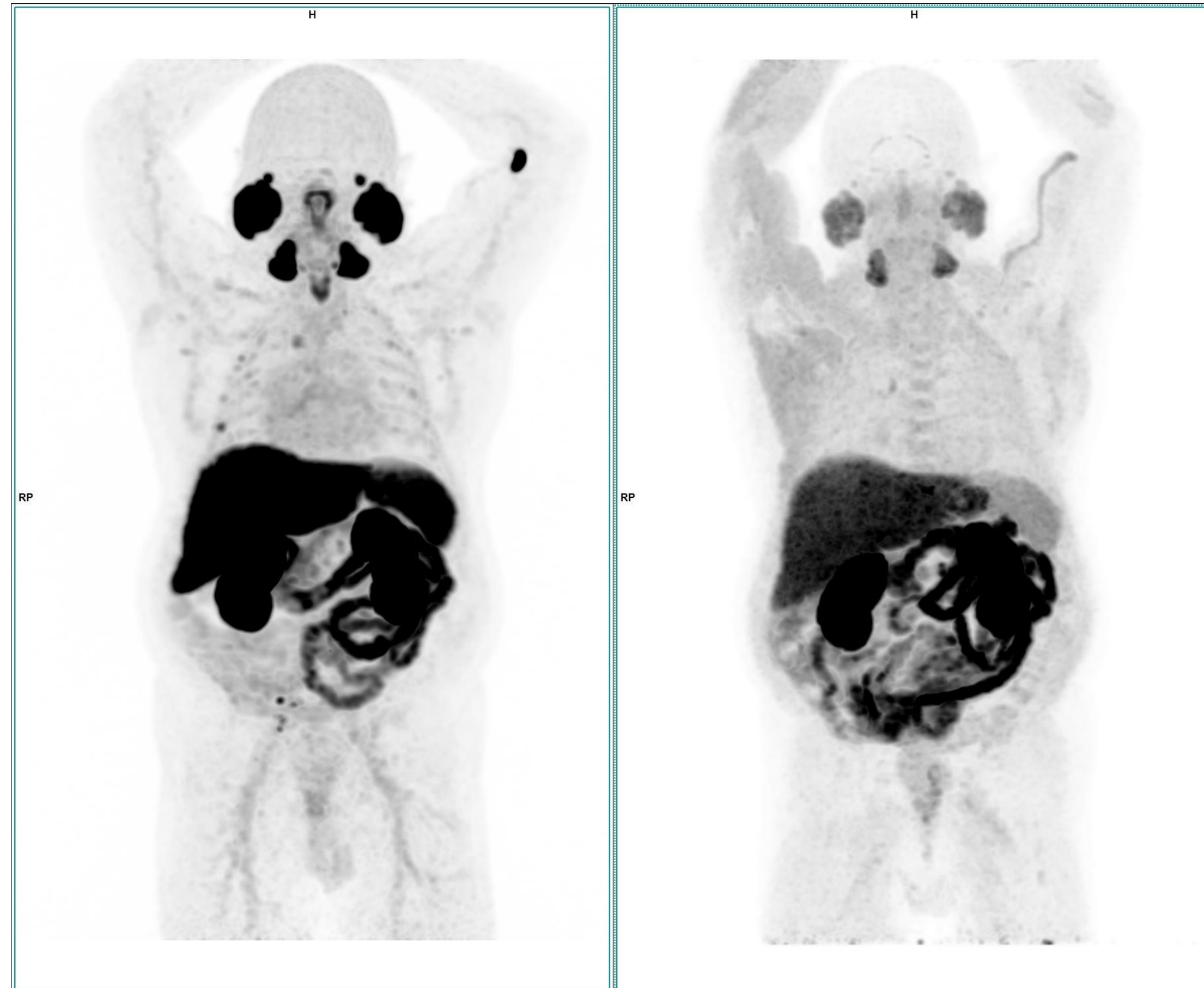
- Par voie intra-veineuse au niveau du bras
- Ensuite dans l'obscurité vous attendez 1h30 au repos pour une bonne fixation du produit



TEP-TDM PSMA

Acquisition des images

- sur une caméra TEP-TDM durant 15-20 minutes



TEP-TDM PSMA

Interprétation des images par un médecin nucléaire

- Si besoin, réalisation d'images complémentaires 5 à 10 minutes après la fin de l'examen
- Après interprétation et double-lecture des images par deux médecins nucléaires, et rédaction du compte-rendu, vos résultats seront transmis le jour ouvré suivant au médecin prescripteur.

TEP-TDM PSMA

Après votre examen

- Le peu de produit radioactif injecté ne provoque pas d'effet secondaire. La radioactivité résiduelle qui subsiste après l'examen s'élimine naturellement et peut être accélérée en buvant.
- Vous pouvez manger normalement, reprendre votre travail ou toute autre activité.
- De plus vous pouvez rester au contact d'autres personnes y compris les femmes enceintes et enfants en bas âge.