



TEP-TDM DOPA

La TEP est une méthode d'imagerie médicale qui permet de mesurer l'activité métabolique d'un organe grâce à l'utilisation d'un produit radioactif injecté au préalable. Ces images de TEP sont ensuite fusionnées avec un scanner (TDM ou tomодensitométrie X) afin d'obtenir une localisation très précise des anomalies. La ^{18}F -DOPA (fluor 18 couplé à la DOPA) est un traceur radio-actif très sensible permettant de diagnostiquer ou évaluer des lésions de certains types de cancers, notamment des tumeurs neuro-endocrines (hors pancréas).

TEP-TDM DOPA

Consignes à appliquer

- Prévoir 3 heures de disponibilité
- Être à jeun 6 heures avant votre examen, 4 heures avant si vous êtes diabétique
- Vous pouvez tout de même boire de l'eau plate, non sucrée et prendre votre traitement habituel
- Si vous êtes enceinte, susceptible de l'être ou que vous allaitez : merci de nous le signaler, l'examen pouvant être reporté après avis médical
- Prévoir une collation pour la fin d'examen

TEP-TDM DOPA

A ne pas oublier le jour J

- Votre carte vitale
- Votre CB ou un chèque pour le règlement de l'examen (26,86€), sauf si vous êtes à 100%
- Vos anciens examens (scintigraphies, radios, scanner, IRM, échographies, bilans sanguins...)



TEP-TDM DOPA

Arrivée dans le service

- Accueil, validation médicale et formalités administratives au secrétariat
- Passage seul sans accompagnant en salle d'attente "chaude"
- Interrogatoire en lien avec votre prescription par un manipulateur radio



TEP-TDM DOPA

Injection du traceur

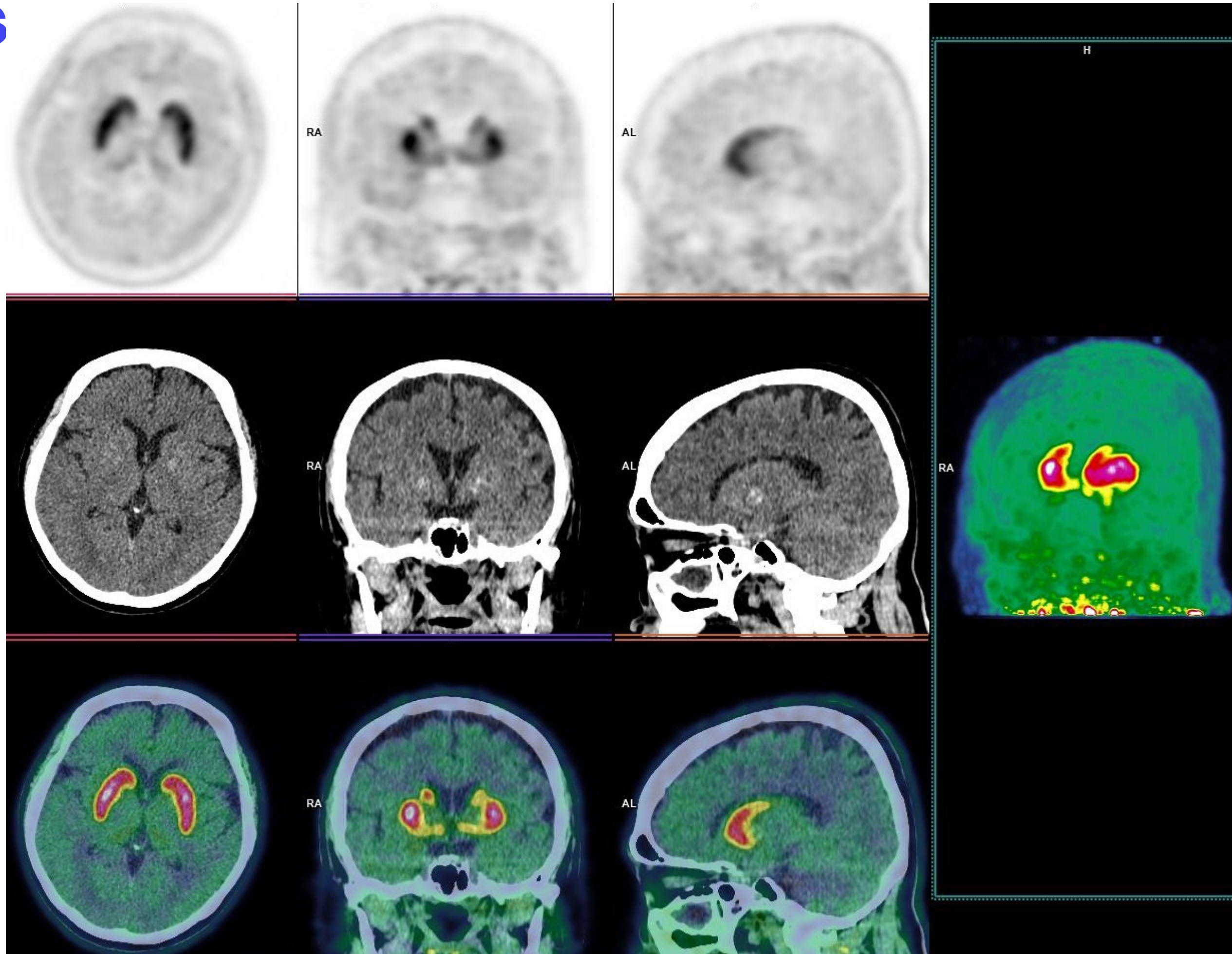
- Par la perfusion au bras, suivi éventuellement d'une première image de 10 minutes centrée sur la zone étudiée
- Vous attendez 1h au repos dans l'obscurité afin d'assurer une bonne fixation du produit



TEP-TDM DOPA

Acquisition des images

- sur une caméra TEP-TDM
durant 15-20 minutes



TEP-TDM DOPA

Interprétation des images par un médecin nucléaire

- Si besoin, réalisation d'images complémentaires 5 à 10 minutes après la fin de l'examen
- Après interprétation et double-lecture des images par deux médecins nucléaires, et rédaction du compte-rendu, vos résultats seront transmis le jour ouvré suivant au médecin prescripteur.

TEP-TDM DOPA

Après votre examen

- Le peu de produit radioactif injecté ne provoque pas d'effet secondaire. La radioactivité résiduelle qui subsiste après l'examen s'élimine naturellement et peut être accélérée en buvant.
- Vous pouvez manger normalement, reprendre votre travail ou toute autre activité.
- De plus vous pouvez rester au contact d'autres personnes y compris les femmes enceintes et enfants en bas âge.