



TEP-TDM CHOLINE

La TEP est une méthode d'imagerie médicale qui permet de mesurer l'activité métabolique d'un organe grâce à l'utilisation d'un produit radioactif injecté au préalable. Ces images de TEP sont ensuite fusionnées avec un scanner (TDM ou tomодensitométrie X) afin d'obtenir une localisation très précise des anomalies. La ^{18}F -Choline (fluor 18 couplé à la Choline) est un traceur radio-actif très sensible permettant de diagnostiquer ou évaluer des lésions de certains types de cancers, notamment de la prostate. Ce traceur est également utilisé en endocrinologie, en cas de problème d'hyperparathyroïdie, afin de rechercher des anomalies de fonctionnement des glandes parathyroïdes (de type adénome parathyroïdien ou hyperplasie des parathyroïdes).

TEP-TDM Choline

Consignes à appliquer

- Prévoir 2 heures de disponibilité
- Être à jeun 4 heures avant votre examen
- Vous pouvez tout de même boire de l'eau plate, non sucrée et prendre votre traitement habituel
- Prévoir une collation pour la fin d'examen

TEP-TDM Choline

A ne pas oublier le jour J

- Votre carte vitale
- Votre CB ou un chèque pour le règlement de l'examen (26,86€), sauf si vous êtes à 100%
- Vos anciens examens (scintigraphies, radios, scanner, IRM, échographies, bilans sanguins...)



Attention !

- La Choline étant produite dans les heures précédant votre examen, en cas de non-conformité pharmacologique ou d'échec de la production par notre fournisseur industriel, nous pouvons être dans la nécessité de reporter votre rendez-vous (au plus rapide possible).

TEP-TDM Choline

Arrivée dans le service

- Accueil, validation médicale et formalités administratives au secrétariat
- Passage seul sans accompagnant en salle d'attente "chaude"
- Interrogatoire en lien avec votre prescription par un manipulateur radio



TEP-TDM Choline

Injection du traceur

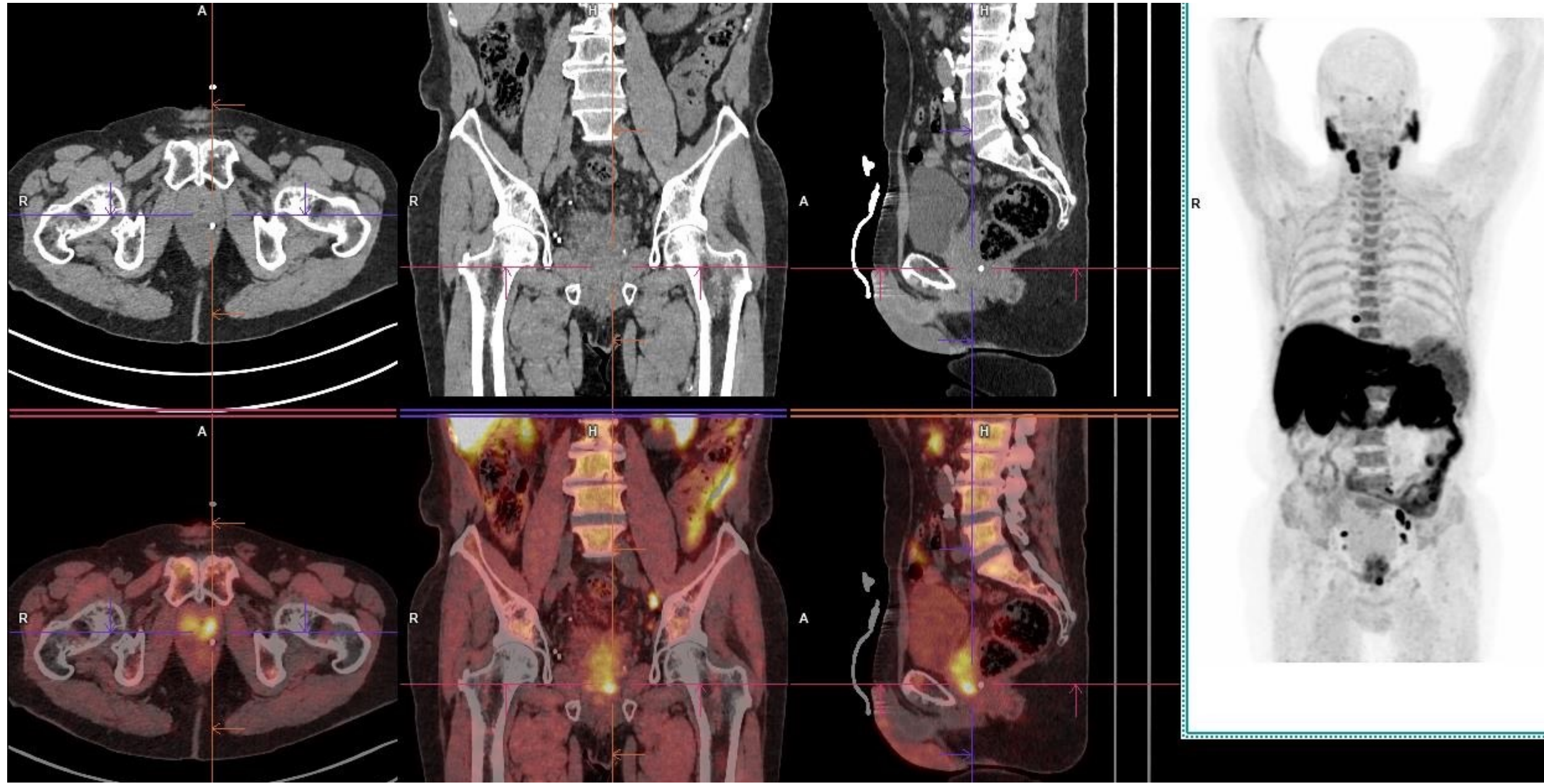
- Par voie intra-veineuse au niveau du bras
- Ensuite vous attendez 30 min au repos (ou seulement 5 min si c'est un examen des parathyroïdes) afin d'assurer une bonne fixation du produit



TEP-TDM Choline

Acquisition des images

- Sur une caméra TEP-TDM durant 15-20 minutes



TEP-TDM Choline

Interprétation des images par un médecin nucléaire

- Si besoin, réalisation d'images complémentaires 5 à 10 minutes après la fin de l'examen
- Après interprétation et double-lecture des images par deux médecins nucléaires, et rédaction du compte-rendu, vos résultats seront transmis le jour ouvré suivant au médecin prescripteur.

TEP-TDM Choline

Après votre examen

- Le peu de produit radioactif injecté ne provoque pas d'effet secondaire. La radioactivité résiduelle qui subsiste après l'examen s'élimine naturellement et peut être accélérée en buvant.
- Vous pouvez manger normalement, reprendre votre travail ou toute autre activité.
- De plus vous pouvez rester au contact d'autres personnes y compris les femmes enceintes et enfants en bas âge.